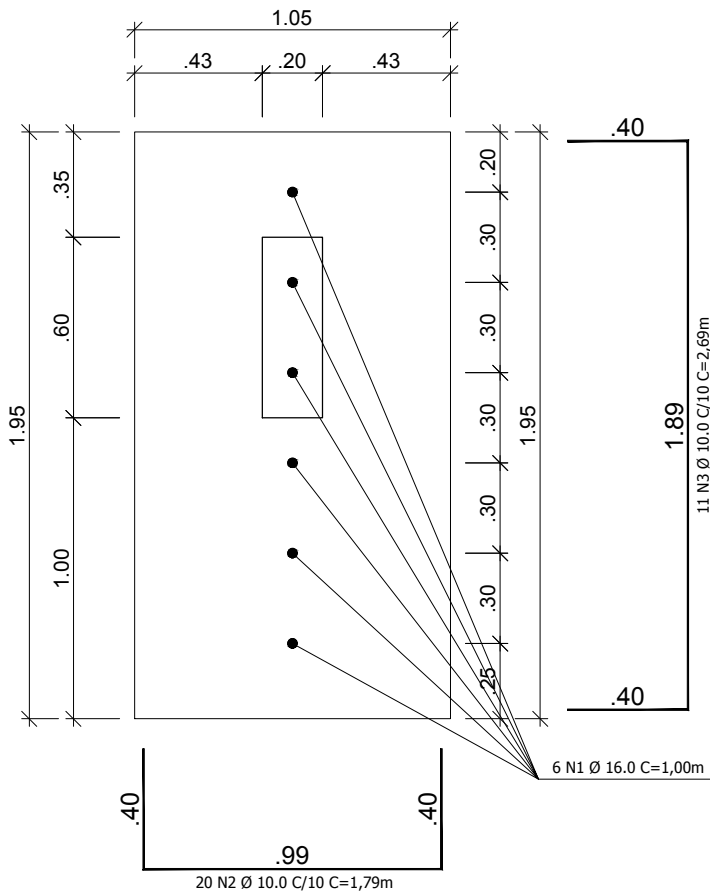


SP. 01 (105x195/60)

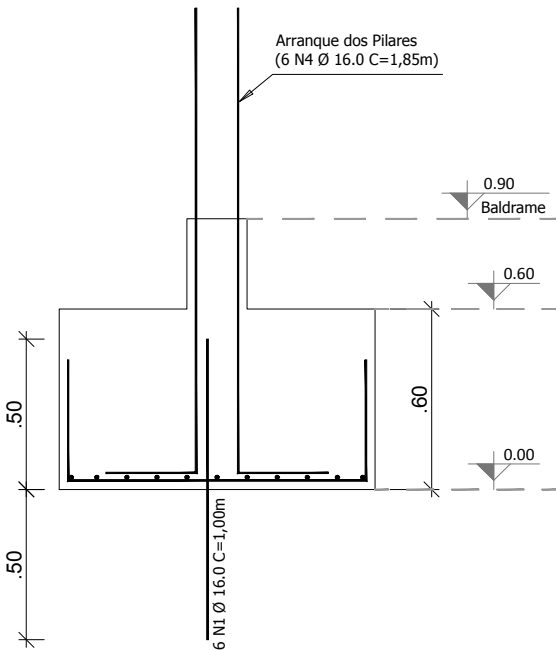
esc. 1/25

PILARES: 01; 02; 03; 04; 05; 06; 07; 08; 09; 10.

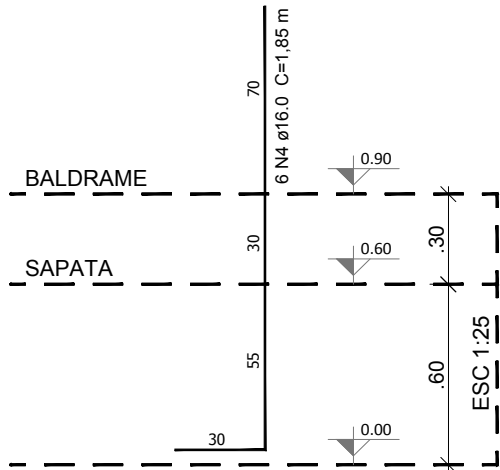


Corte

esc. 1/25



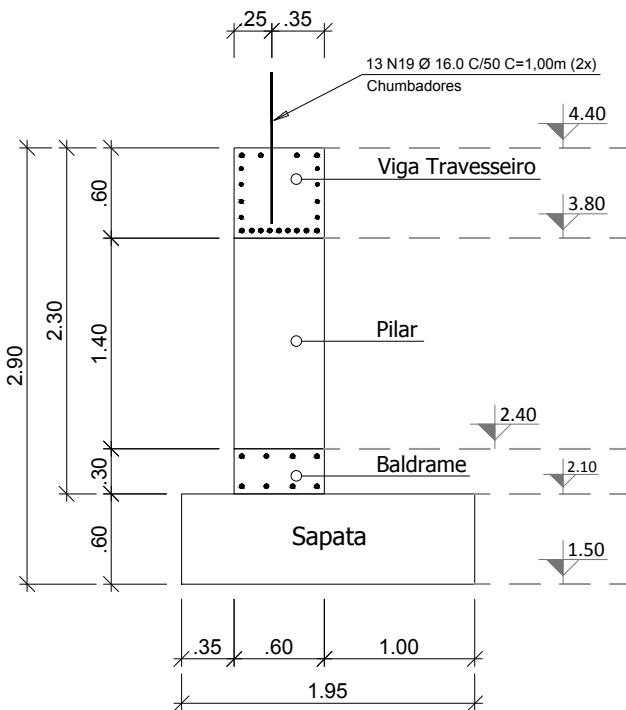
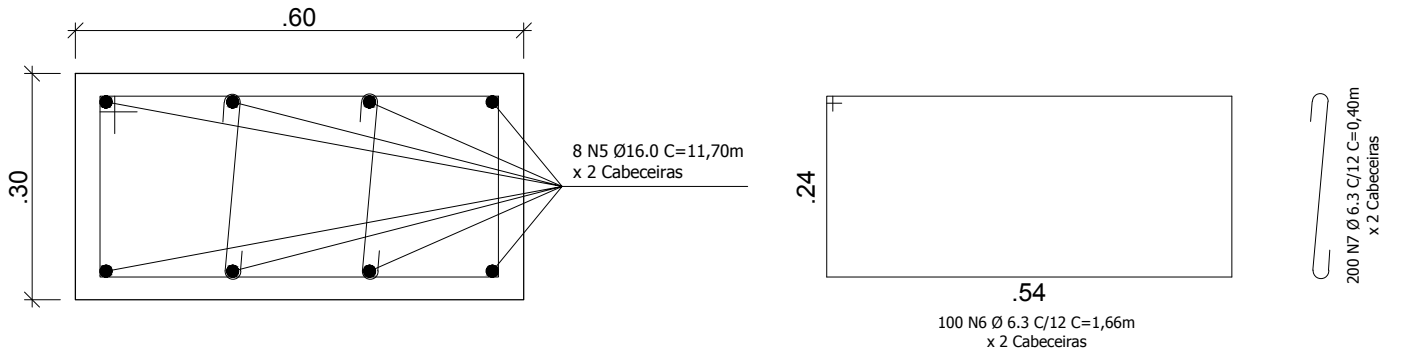
Arranques Cabeceiras



Vigas Baldrame (60x30)

esc. 1/10

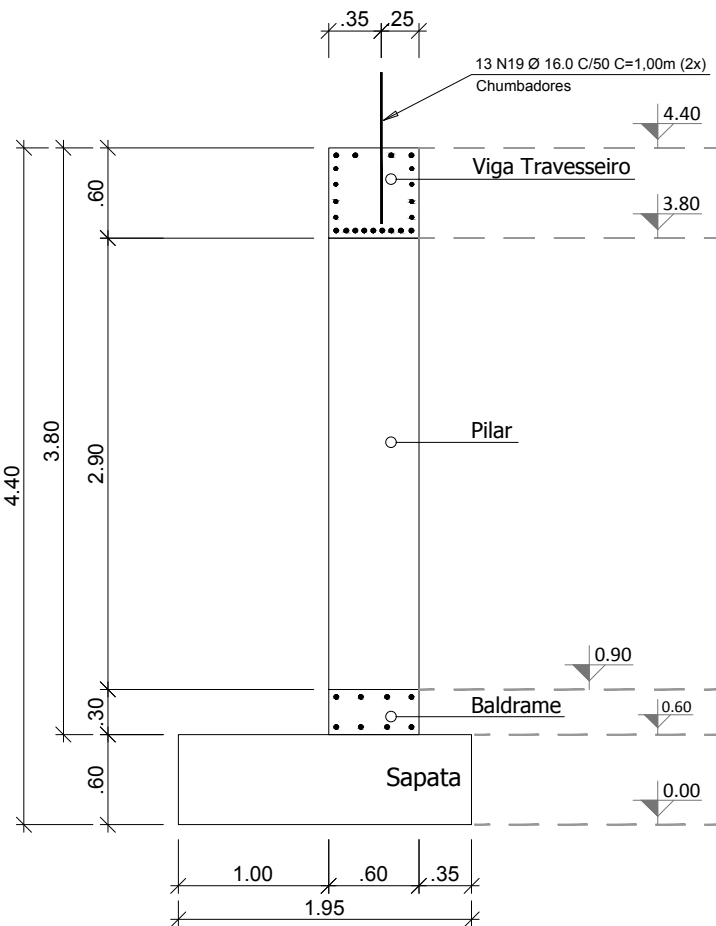
VIGAS: 01; 02.



Corte Esquemático - Cabeceiras

Pilares: 01; 02; 03; 04; 05.

esc. 1/50



Corte Esquemático - Cabeceiras

Pilares: 06; 07; 08; 09; 10.

esc. 1/50

<div>Responsável Técnico Projeto:</div> <div>Fernando Leonardi Engenheiro Civil CREA RS 37526/D VISTO PR 11088</div>		<div>Secretaria Municipal de Viação e Obras: (Projeto Aprovado)</div> <div>Rafael Da Zotto Engenheiro Civil CREA PR 179118/D</div>	<div>Proprietário da Obra:</div> <div>Cleber Fontana Prefeito Municipal</div>	<div><div><div>F</div><div>L</div></div><div>FERNANDO LEONARDI</div></div>		<div>Projeto:</div> <div>Construção de Obra de Arte em Concreto Armado (Projeto Executivo)</div>
CARIMBOS E ANOTAÇÕES				<div>Conteúdo:</div> <div>Detalhe das Sapatas e Arranques; Detalhe dos Baldrames.</div>		ESTRUTURAL
				<div>Proprietário (a):</div> <div>Prefeitura de Francisco Beltrão</div> <div>CPF/CNPJ:</div> <div>77.816.510/0001-66</div>		
				<div>Endereço da Obra:</div> <div>Estrada Que Liga a Linha Altaneira a Linha Formiga; Francisco Beltrão - Paraná</div>		
	<div>Dimensões da Ponte:</div> <div>16,10 x 6,25m</div>		<div>Data:</div> <div>Setembro / 2021</div>	<div>Folha:</div> <div>02/08</div>		