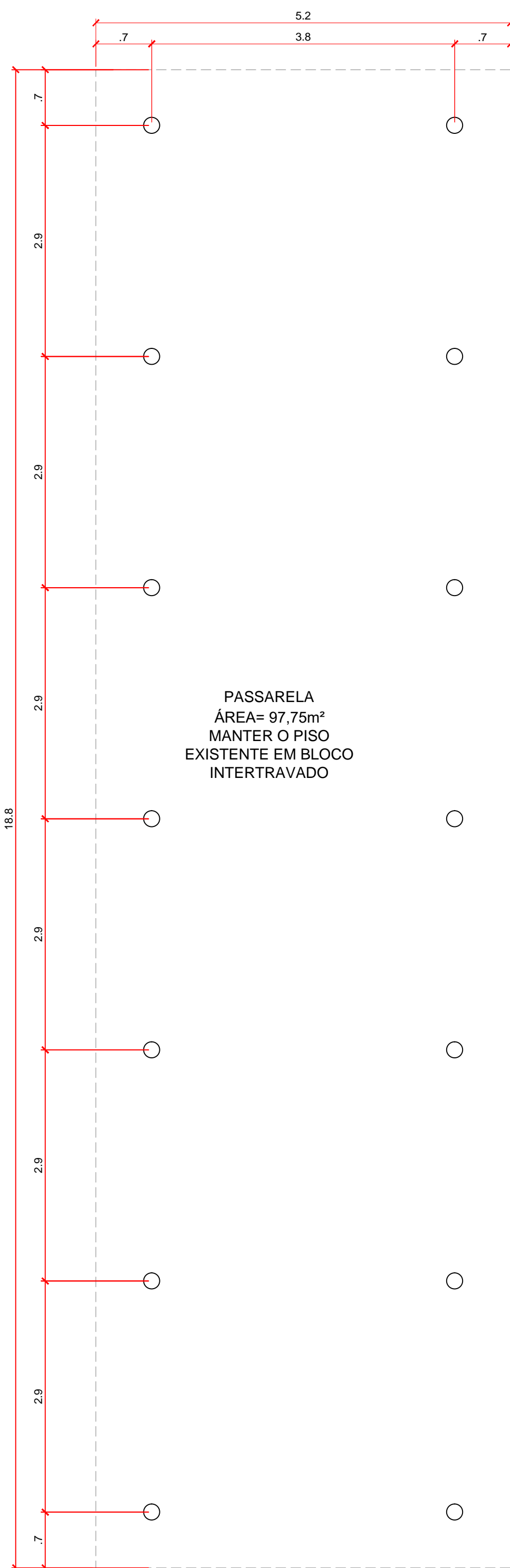
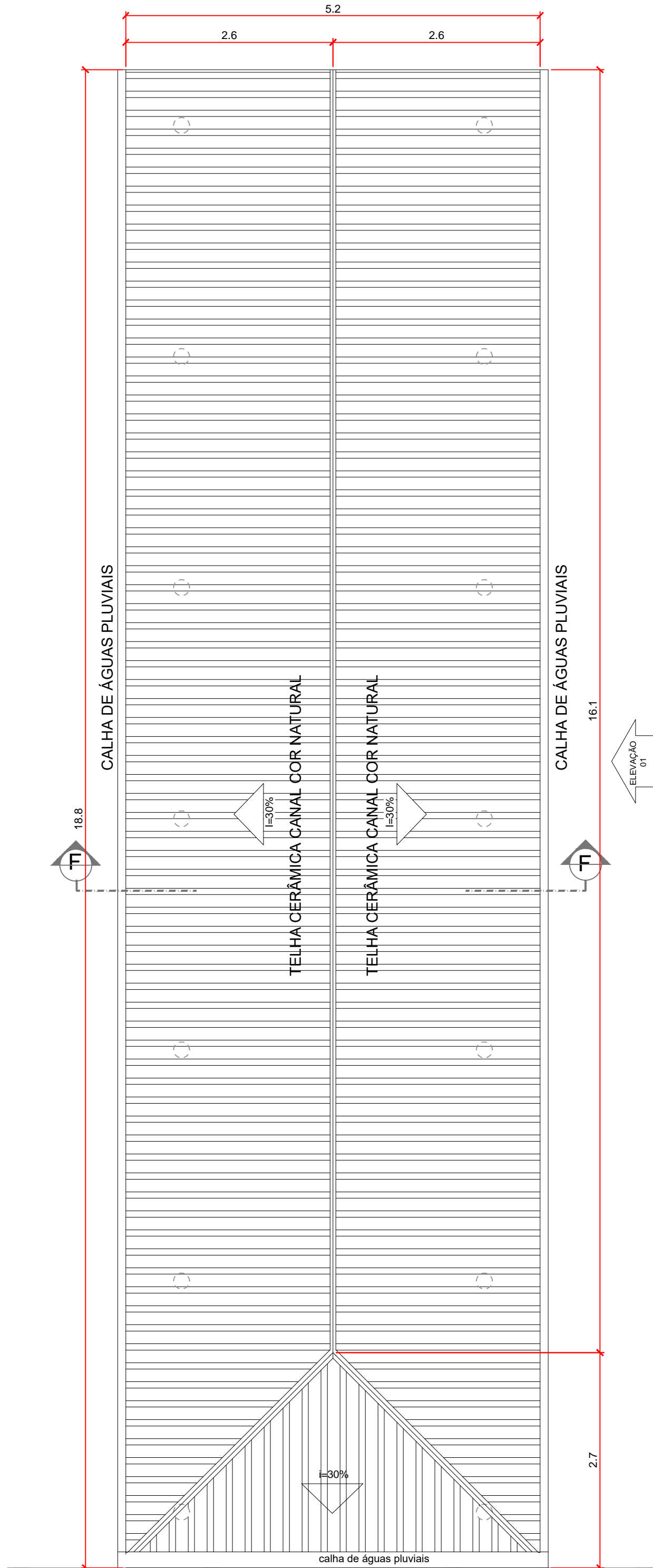


ELEVAÇÃO 01 - PASSARELA
ESCALA:1/50

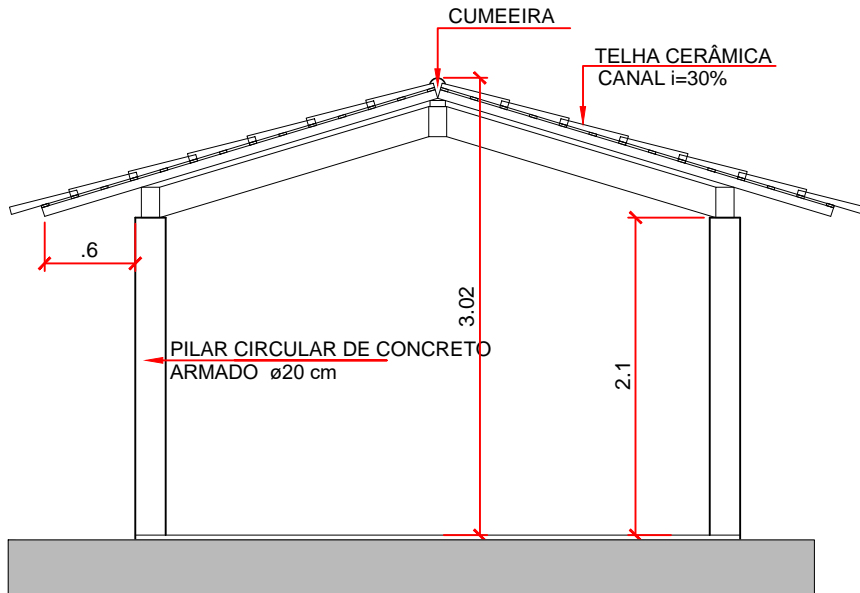


PLANTA BAIXA
ESCALA:1/50

PASSARELA - ÁREA = 97,75m²
ESCALA:1/50



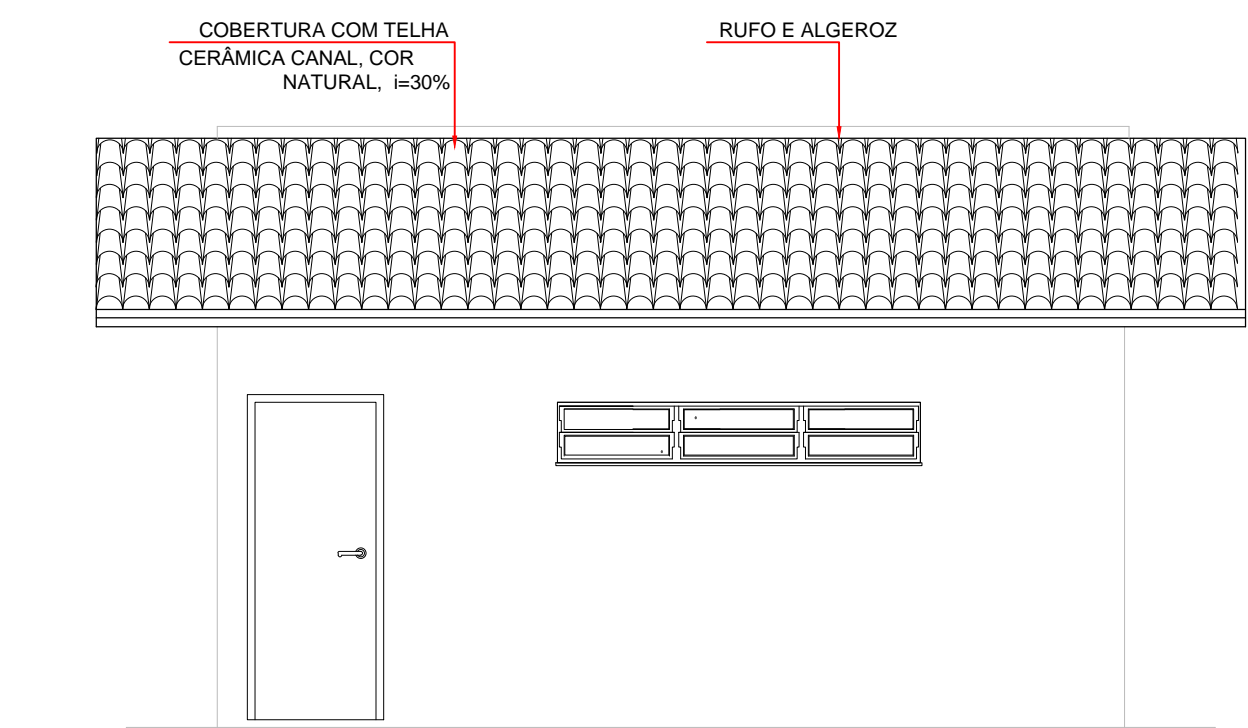
COBERTURA
ESCALA:1/50



CORTE FF
ESCALA:1/50



PLANTA BAIXA
ESCALA:1/50



ELEVAÇÃO 01
ESCALA:1/50

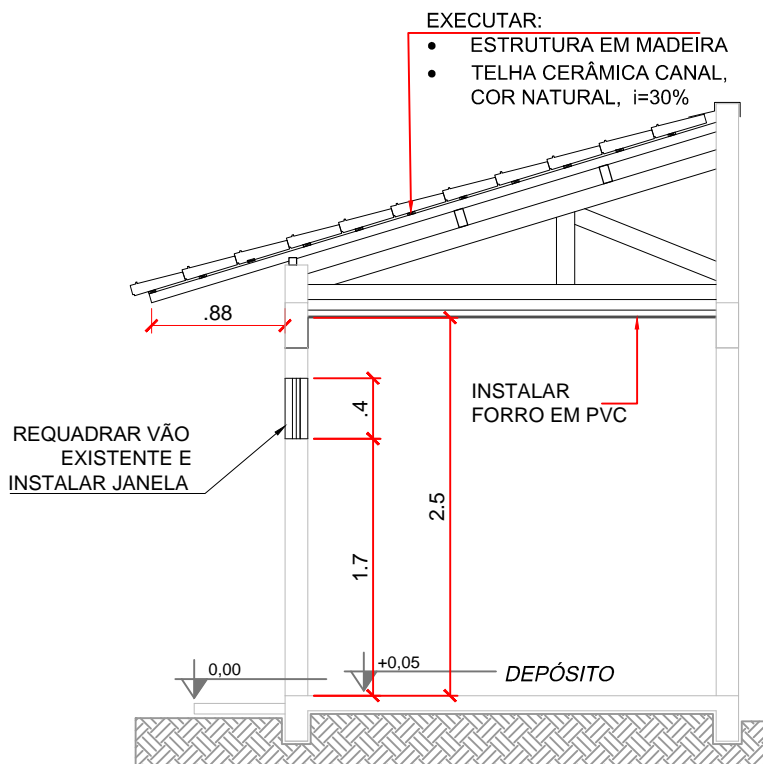
DEPÓSITO - ÁREA = 18,00m²
ESCALA:1/50

TABELA DE ESQUADRIAS

COD	TIPO	LARGURA	ALTURA	PARAPEITO	MATERIAL	QTD
J3	Janela basculante	240	40	170	Ferro e Vidro	1
P2	Porta de abrir	80	210	-	Madeira	1

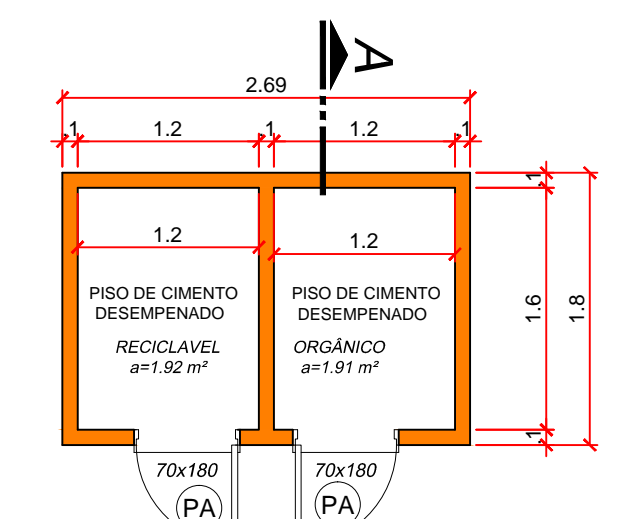
LEGENDA

- PAREDE EXISTENTE
- PAREDE DEMOLIR
- PAREDE NOVA

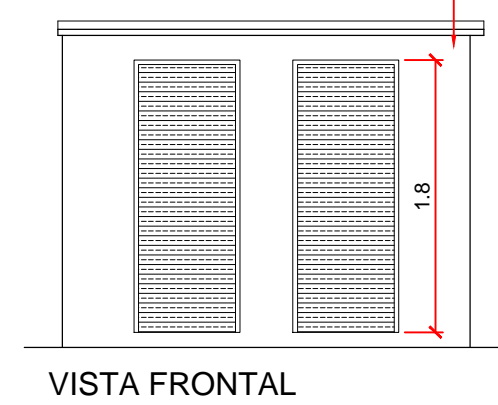


CORTE EE
ESCALA:1/50

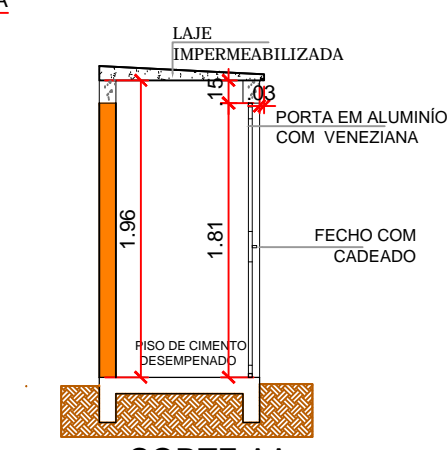
TABELA DE ESQUADRIAS					
COD	TIPO	LARGURA	ALTURA	MATERIAL	QTD
PA	Porta de abrir	70	180	alumínio veneziana	2



PLANTA BAIXA



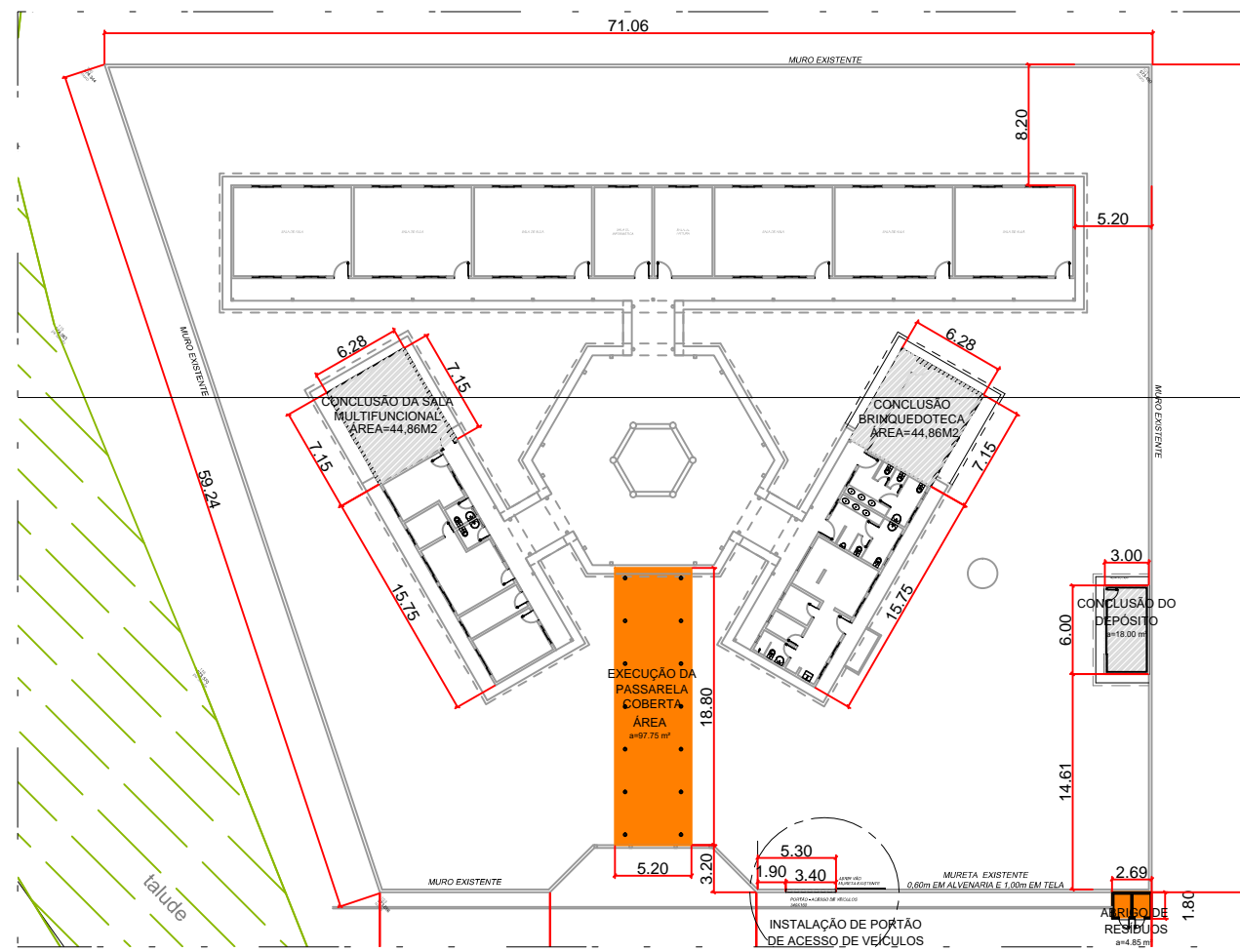
VISTA FRONTAL



CORTE AA

ABRIGO DE RESÍDUOS
ÁREA = 4,85m²
ESCALA:1/50

QUADRO DE ÁREAS			
PASSARELA:	97,75 m²	ÁREA DO TERRENO:	15.000,00 m²
SALA MULTIFUNCIONAL:	44,86 m²	ÁREA CONSTRUÍDA EXISTENTE (ESCOLA):	854,00 m²
BRINQUEDOTECA:	44,86 m²	TOTAL DA AMPLIAÇÃO :	210,32 m²
DEPÓSITO:	18,00 m²	TAXA DE OCUPAÇÃO:	7,09%
ABRIGO DE RESÍDUOS :	4,85 m²	COEFICIENTE DE APROVEITAMENTO:	0,070
TOTAL DA AMPLIAÇÃO :		210,32 m²	



IMPLANTAÇÃO
ESCALA:1/500



SEPLAN - Secretaria de Planejamento
IPPUB/DIPPM - Departamento de Informação, Pesquisa
e Planejamento Municipal

Obra: Conclusão da Ampliação Escola Municipal Jucelino Kubitschek	Projeto Nº: 1768	Área Existente: 854,00m² Área à Construir: 210,32m²
Endereço Obra: PR 180 - Rio Tuna	GLEBA 11-FB LOTE RURAL: Nº 25-Remanescente-A	Projeto Tipo: ARQ
Município / Estado: Francisco Beltrão - Paraná	Data: junho/2018 rev 2022	Prancha nº: 04
Referência: DEPÓSITO/ PASSARELA/ ABRIGO DE RESÍDUOS PLANTAS/ CORTES/ COBERTURA /ELEVACOES	Escala: Indicada	
Responsável Técnico / Autor do Projeto: Francielle Christina Fopelini Arquiteta e Urbanista CAU 440.663-5	Desenho: F.Z.	