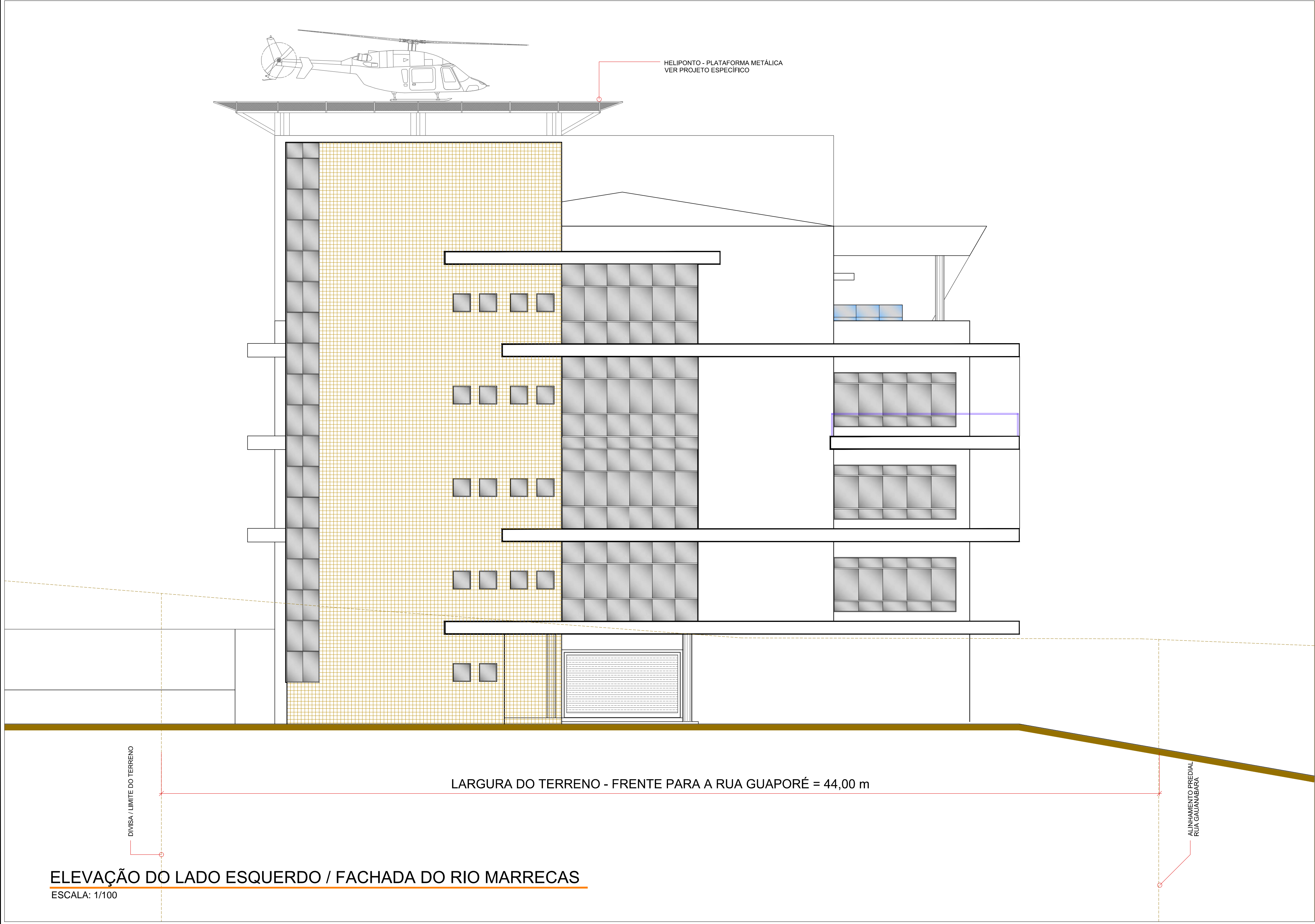




ELEVACÃO / FACHADA DOS FUNDOS

ESCALA: 1/100



ELEVACÃO DO LADO ESQUERDO / FACHADA DO RIO MARRECA

ESCALA: 1/100

 MUNICÍPIO DE FRANCISCO BELTRÃO ESTADO DO PARANÁ			
SECRETARIA MUNICIPAL DE PLANEJAMENTO IPPUB - Departamento de Informação e Planejamento Urbano			
Obr: EDIFÍCIO DO NOVO PAÇO MUNICIPAL DE FRANCISCO BELTRÃO		Área da Edificação: 12.471,02 m² S PAVIMENTOS	Tipo: A
Endereço da Obra: Rua Guaporé / Rua Guanabara		Quadra: 79	Prancha nº: 12
Bairro / Município / Estado: Pres. Kennedy / Francisco Beltrão - PR		Lote: 01-B	12
Referência: ELEVACÃO - FUNDOS ELEVACÃO - RIO MARRECA		Escala: 1/100	Projeto nº: 4400
 SADS Arquitetura		Dra. Dalcy Salvati Debora Nazario CAU 40511-4 CAU 4150415-1 Rua Ponta Grossa, 1861 - Sala 11 - Francisco Beltrão / PR - 46.1024-5454 / 9.9811-2331 / 9.9674-4726 E-mail: dalcy.salvati@sads-arquitetura.com.br / debora.nazario@sads-arquitetura.com.br Site: www.sads-arquitetura.com.br	
Data: Junho/2021			