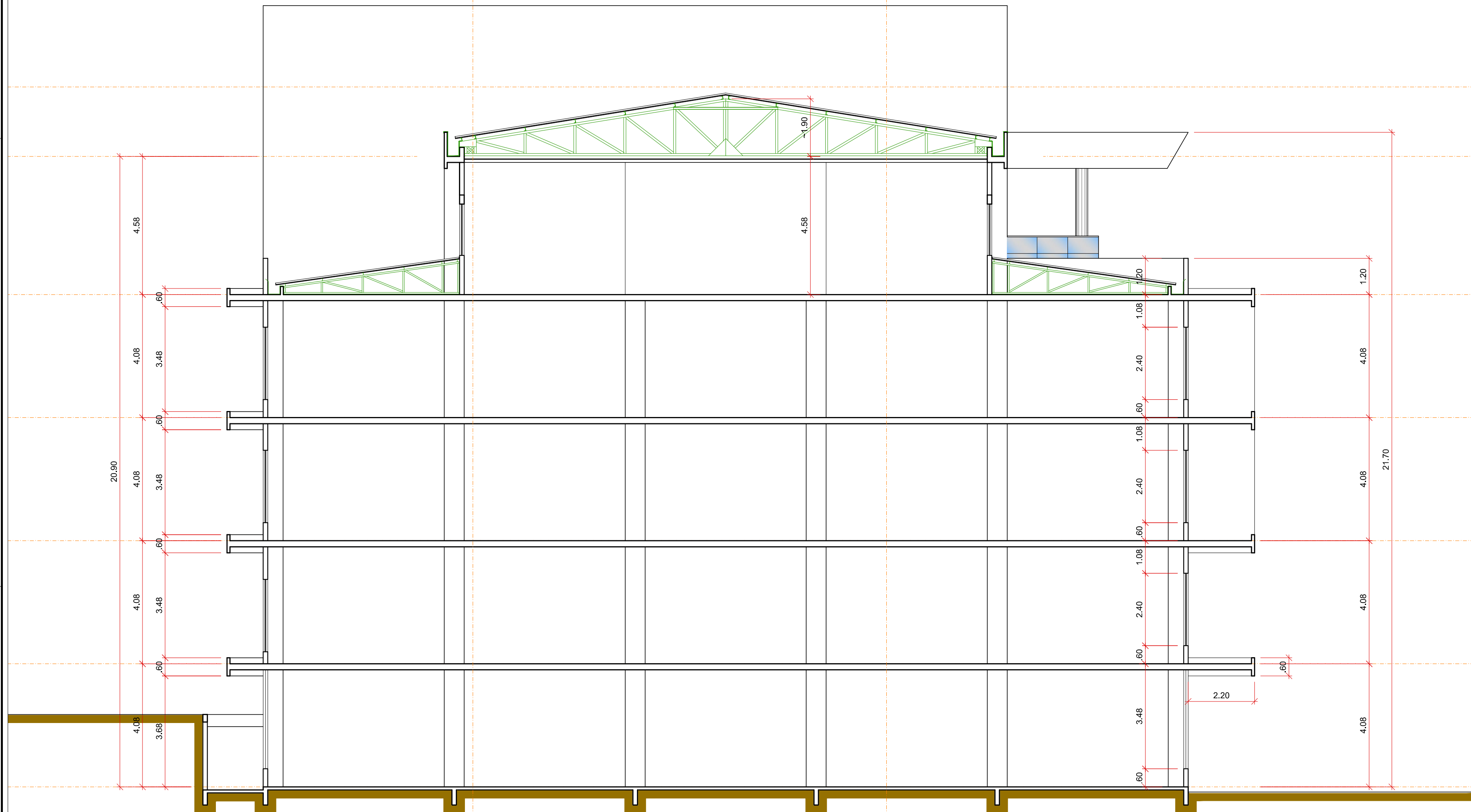


CORTE LONGITUDINAL CD

ESCALA: 1/75




CORTE TRANSVERSAL IJ

ESCALA: 1/75

CORTE TRANSVERSAL KL - A SER ELABORADO

CORTE TRANSVERSAL KL

ESCALA: 1/75




MUNICÍPIO DE FRANCISCO BELTRÃO
ESTADO DO PARANÁ

SECRETARIA MUNICIPAL DE PLANEJAMENTO

IPPUB - Departamento de Informação e Planejamento Urbano

Obra: EDIFÍCIO DO NOVO PAÇO MUNICIPAL DE FRANCISCO BELTRÃO		Área da Edificação: 12.471,02 m ² 5 PAVIMENTOS	Tipo: A
Endereço da Obra: Rua Guaporé / Rua Guanabara		Quadra: 79	
Barrio / Município / Estado: Pres. Kennedy / Francisco Beltrão - PR		Lote: 01-B 11.444,81 m ²	10 12
Referência: CORTE CD / CORTE IJ		Escala: 1/100	



Dalcly Salvati
Arquitetos

CAU A38114-4

CAU A333415-1

Rua Santa Cruz, 1801 - Sala 11 - Francisco Beltrão / PR - 85.224-000 (8.901.2233 / 9.9074-4728)

E-mail: dalcly@salvati.com.br / daltom@salvati.com.br / daltom@salvati.com.br

Projeto nº:
4400

Data:
Junho/2021