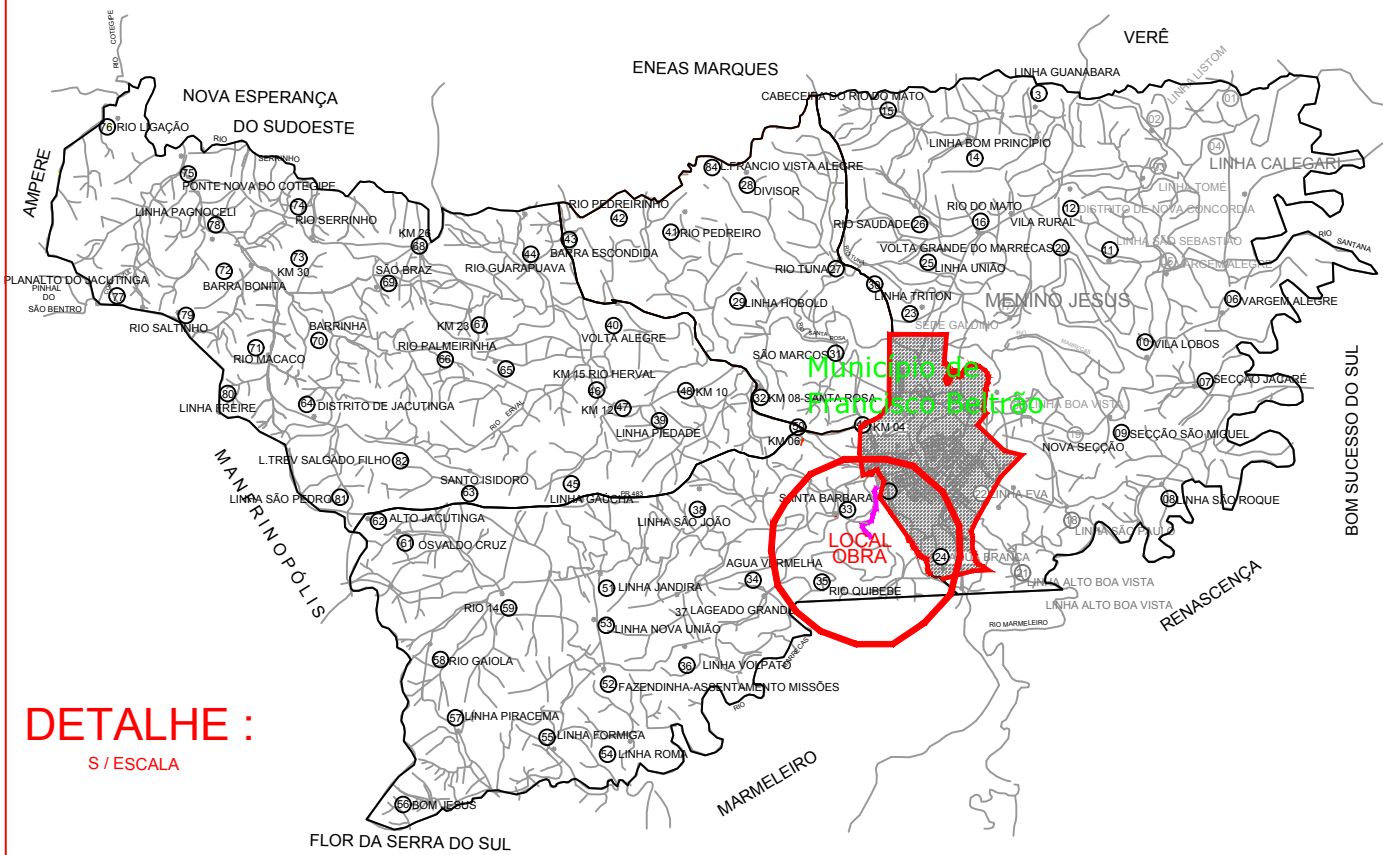
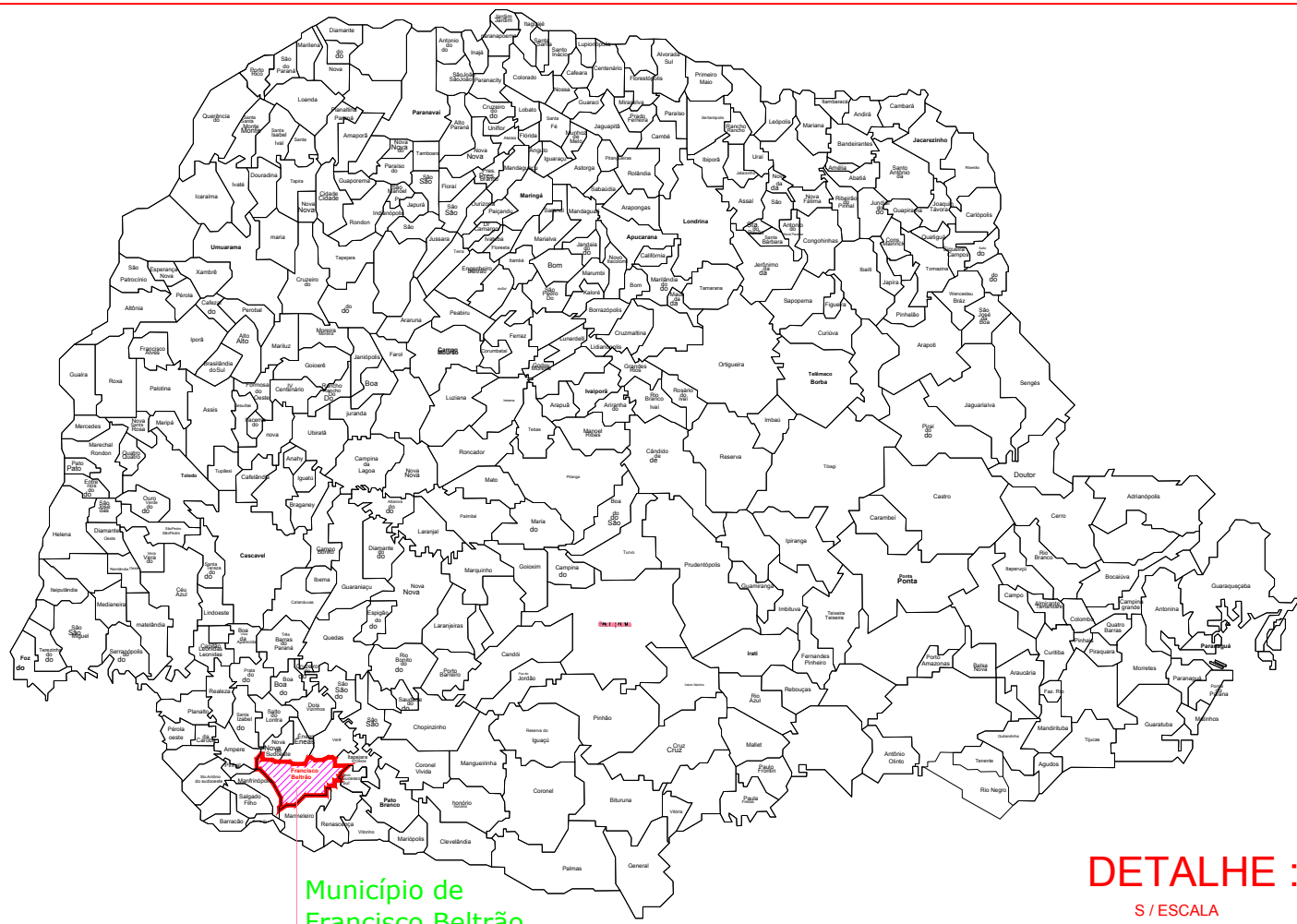


MAPA DO MUNICIPIO DE FRANCISCO BELTRÃO

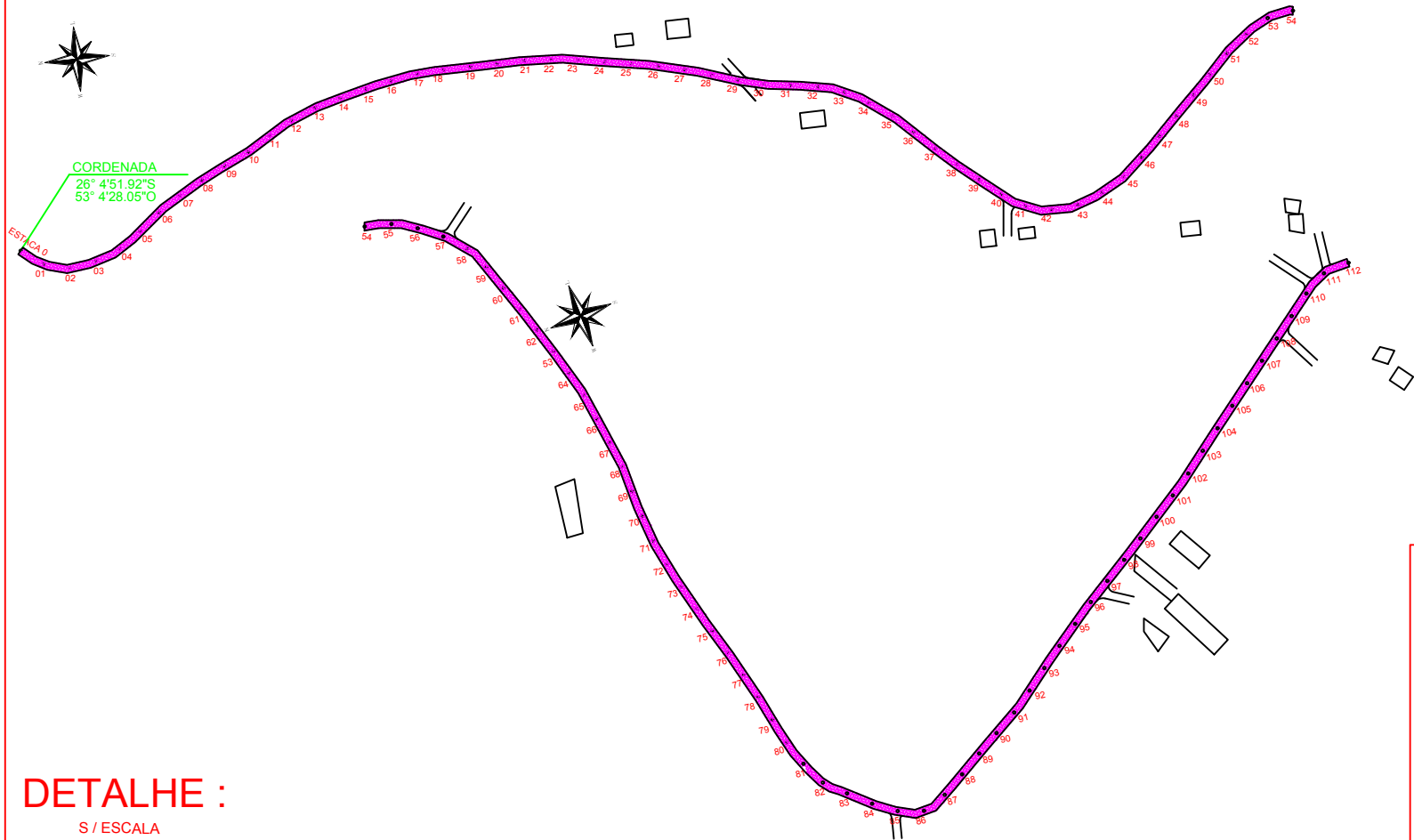
MAPA DO ESTADO DO PARANÁ



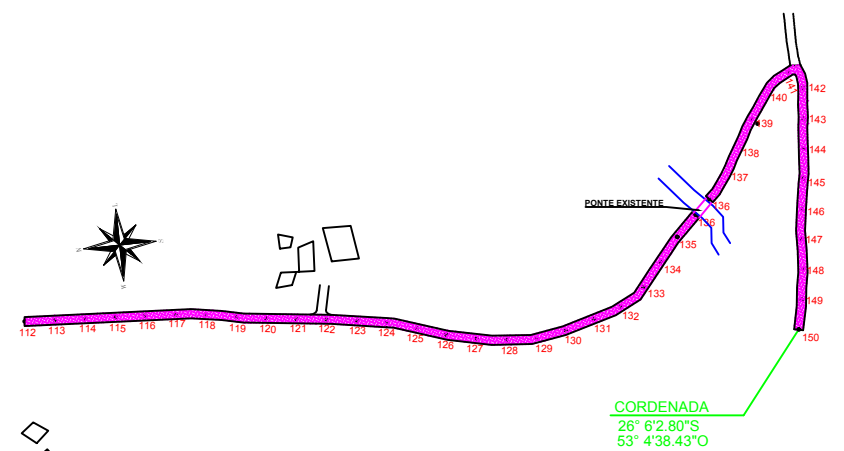
DETALHE :  
S / ESCALA



DETALHE :  
S / ESCALA



DETALHE :  
S / ESCALA





**PREFEITURA DE  
FRANCISCO BELTRÃO**  
O MELHOR DAQUI É A NOSSA GENTE!

Obra/Endereço: REVESTIMENTO POLIÉDRICO (TRECHO ENTRE ESTACA 0 ATÉ ESTACA 150)	PLANTA ESQUEMÁTICA COM IDENTIFICAÇÃO DO TRECHO E DETALHES	Tipo: PROJETO EXECUTIVO MAPA DE LOCALIZAÇÃO
Local: TRECHO RODOVIA ENTRE A RUA HELENA J. ZONTA E A PONTE SOBRE O RIO MARRECCAS + 280m	Área: 18.000,00m² Desenho: ANDRESSA Data: Março/2021	ESCALA: 1/2500 FOLHA: 01/01
Responsável Técnico Projeto: ANDRESSA THAIS NESI CREA 171.433-D-PR.	RAFAEL DAL ZOTTO CREA 179.188-D-PR.	