

SITUAÇÃO

ESCALA:1/1000

AUTOR DO PROJETO:	PREFEITURA MUNICIPAL:	RESP. TÉCNICO PELA OBRA:

CARIMBOS E ANOTAÇÕES:



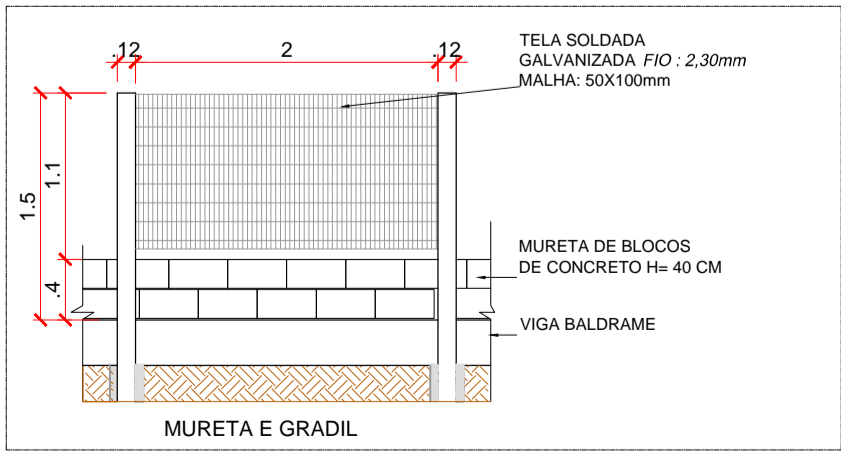
Prefeitura de
FRANCISCO BELTRÃO

SEPLAN - Secretaria de Planejamento
IPPUB - Departamento de Informação, Pesquisa e Planejamento Municipal

Obra: <i>Escola Municipal Epitácio Pessoa - Secção Jacaré Reforma - Fechamento do Refeitório e Muro</i>	Projeto Nº: IPPUB-1845	Área Existente: 854,00 m²
Endereço Obra: <i>Estrada para Bom Sucesso - Secção Jacaré</i>	Quadra: 39-FB	Lote: 42-A
Município / Estado: <i>Francisco Beltrão - Paraná</i>	Data: Janeiro 2019	Projeto Tipo: ARQ
Referência: <i>Implantação Detalhes</i>	Escala: <i>Indicada</i>	Prancha nº: 01
Responsável Técnico / Autor do Projeto: <i>Francielle Christina Fopelovii</i> <small>Arquiteta e Urbanista CAU 460.663-5</small>	Desenho: <i>F.Z.</i>	02

IMPLANTAÇÃO

ESCALA:1/200

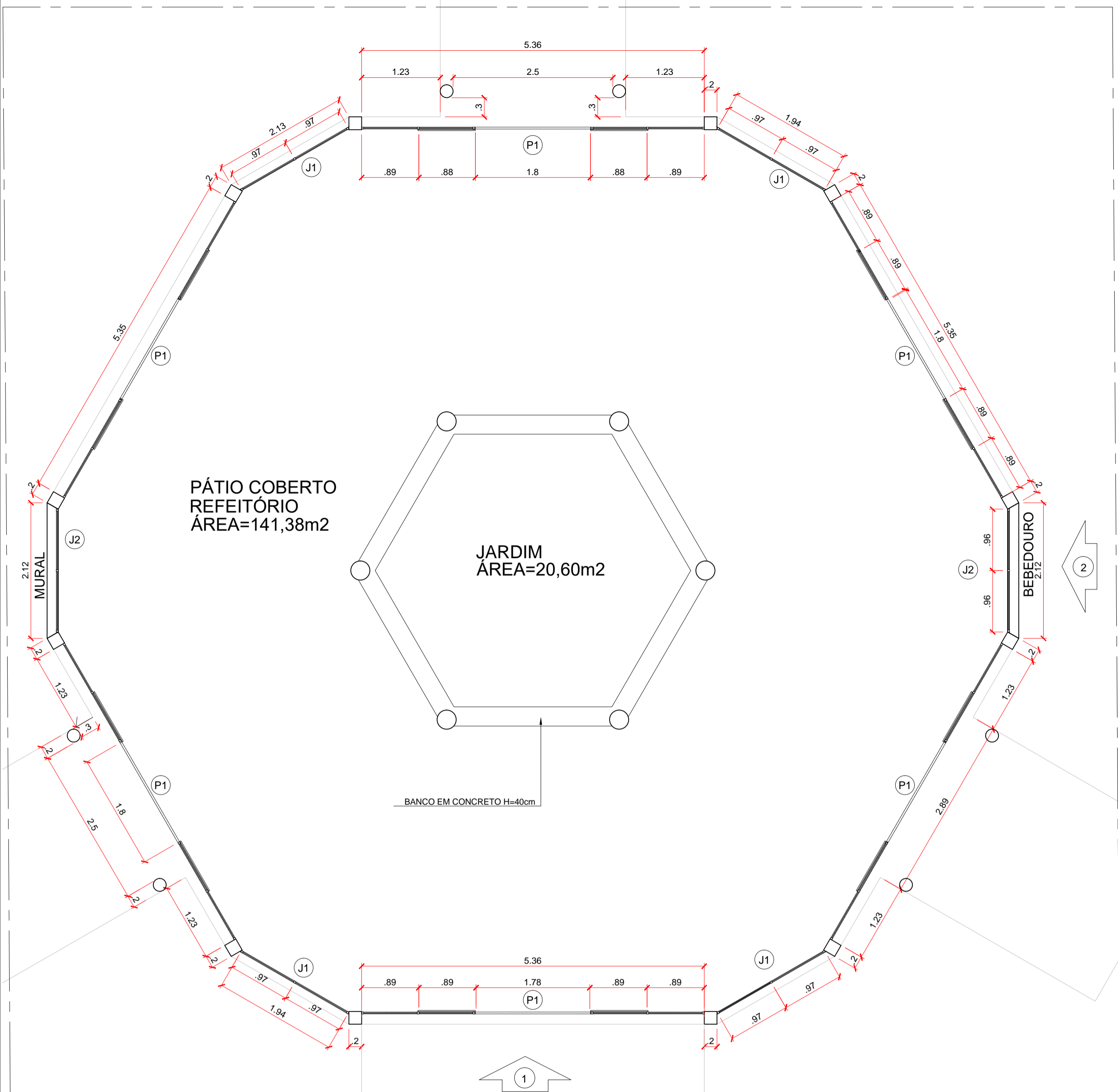


DETALHE MURETA E GRADIL

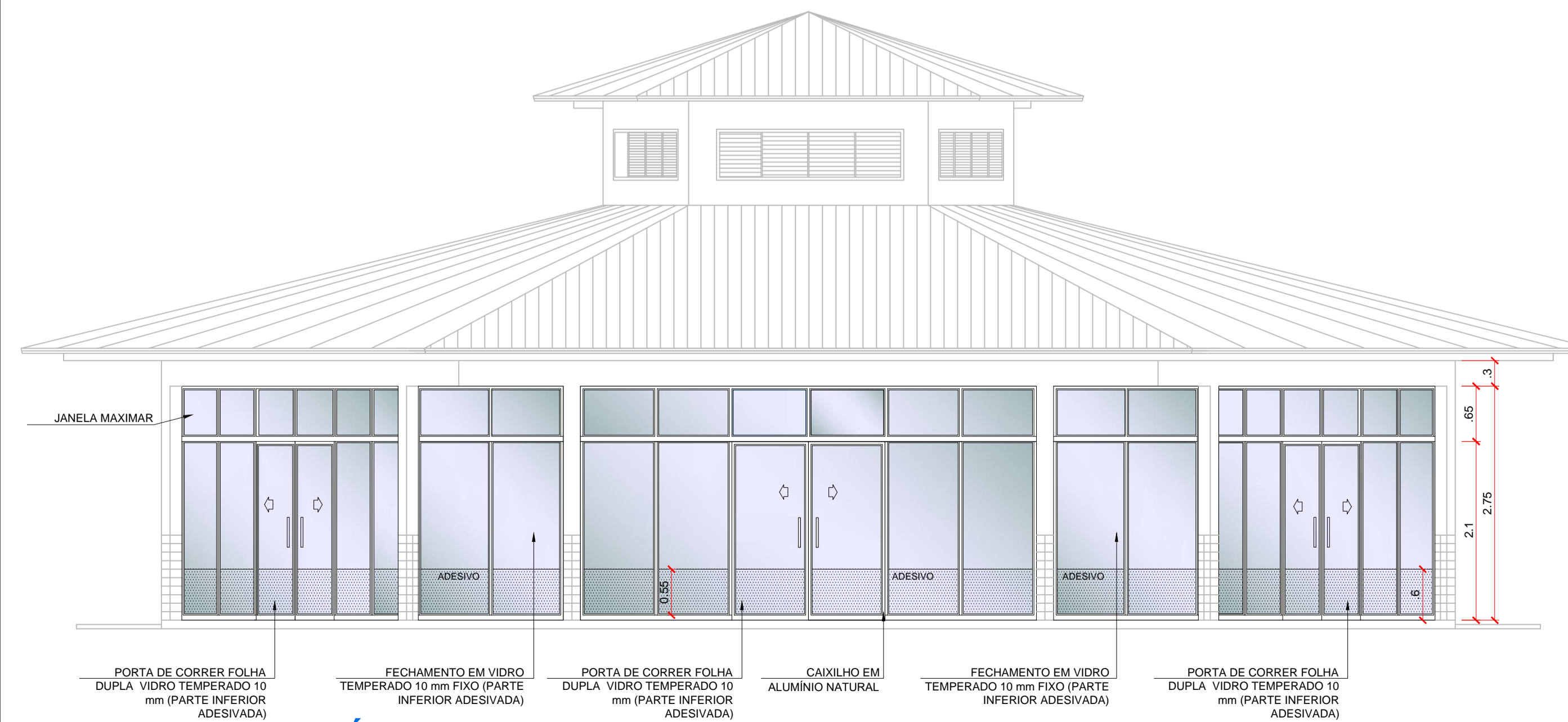
ESCALA:1/50

ESTATÍSTICA
ESCOLA MUNICIPAL EPITACIO PESSOA
LOTES 42-A GLEBA 39-FB
LINHA SECÇÃO JACARÉ
FRANCISCO BELTRÃO - PR
ÁREA DO TERRENO= 4.800,00m²

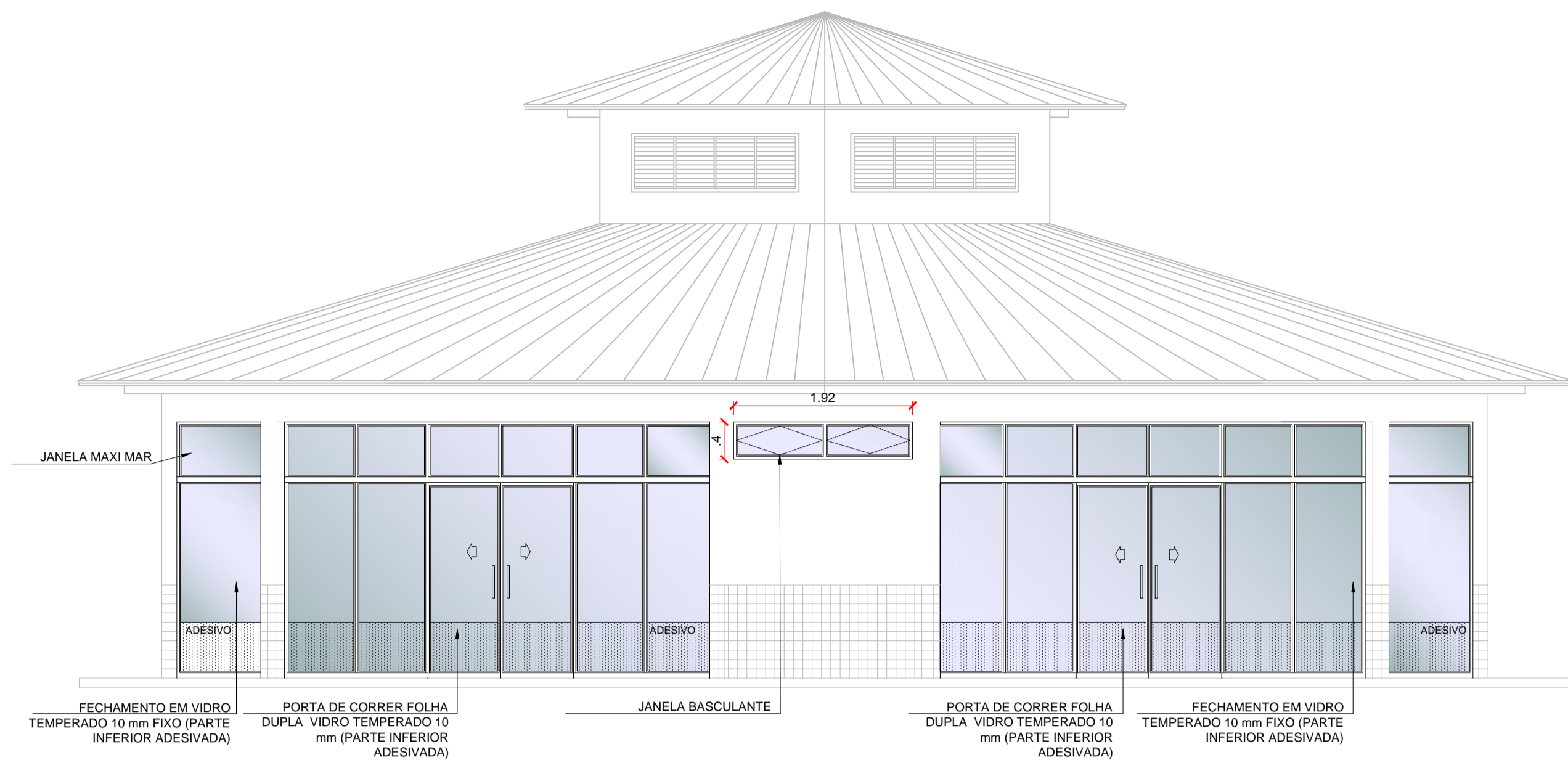
ÁREA EXISTENTE:
BLOCO PEDAGÓGICO= 360,36m²
BLOCO ADMINISTRATIVO = 74,81m²
BLOCO DE SERVIÇO = 74,81m²
PÁTIO CENTRAL =175,35m²
CIRCULAÇÃO DE ADMINISTRATIVO = 23,86m²
CIRCULAÇÃO DE SERVIÇO = 23,86m²
CIRCULAÇÃO DO PEDAGÓGICO = 87,26m²
PASSARELAS = 33,69m²
TOTAL = 854,00m²



PLANTA BAIXA - REFEITÓRIO
ESCALA:1/50



VISTA 01 - REFEITÓRIO
ESCALA:1/50



VISTA 02 - REFEITÓRIO
ESCALA:1/50

DETALHES ESQUADRIAS
ESCALA:1/50

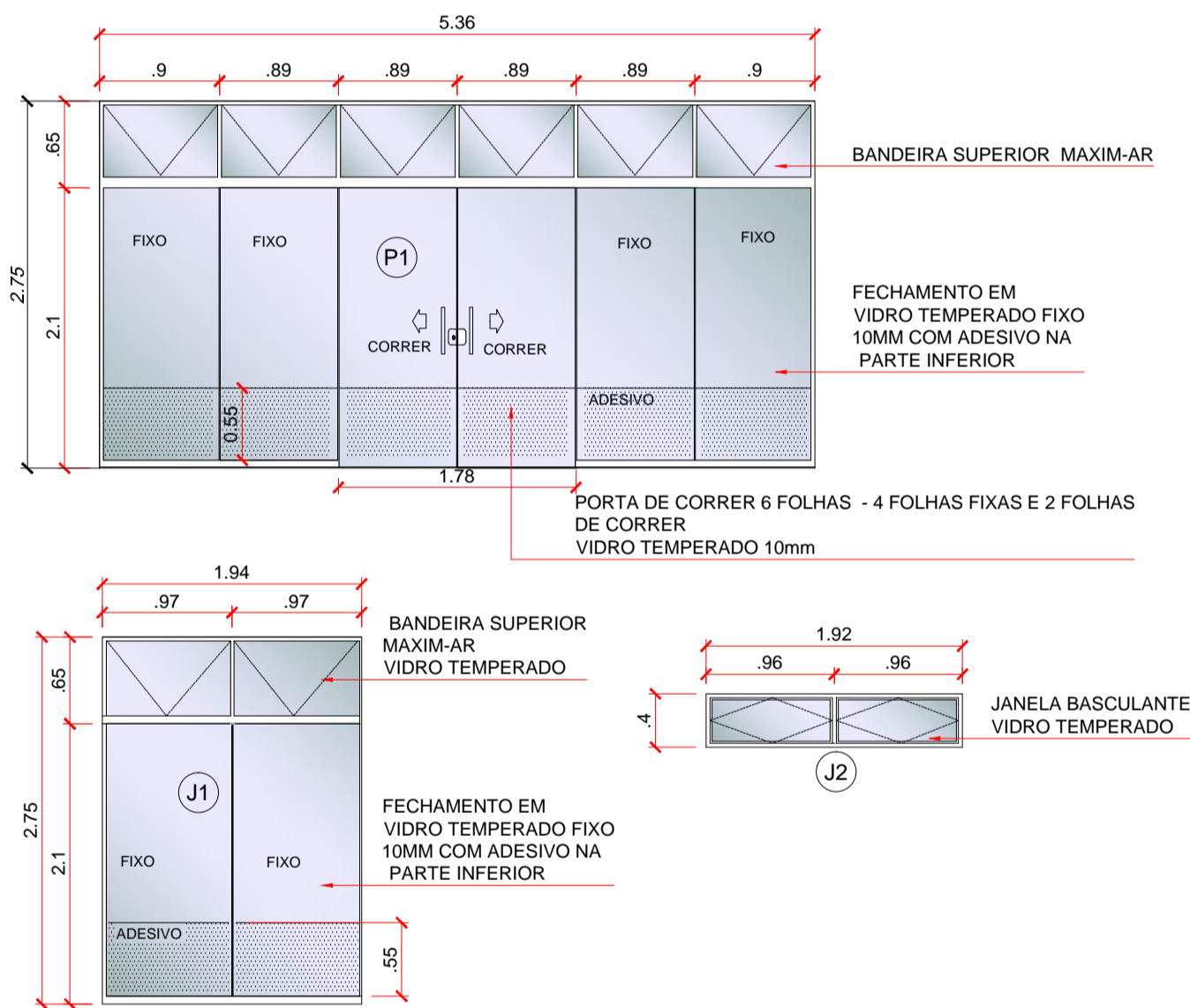
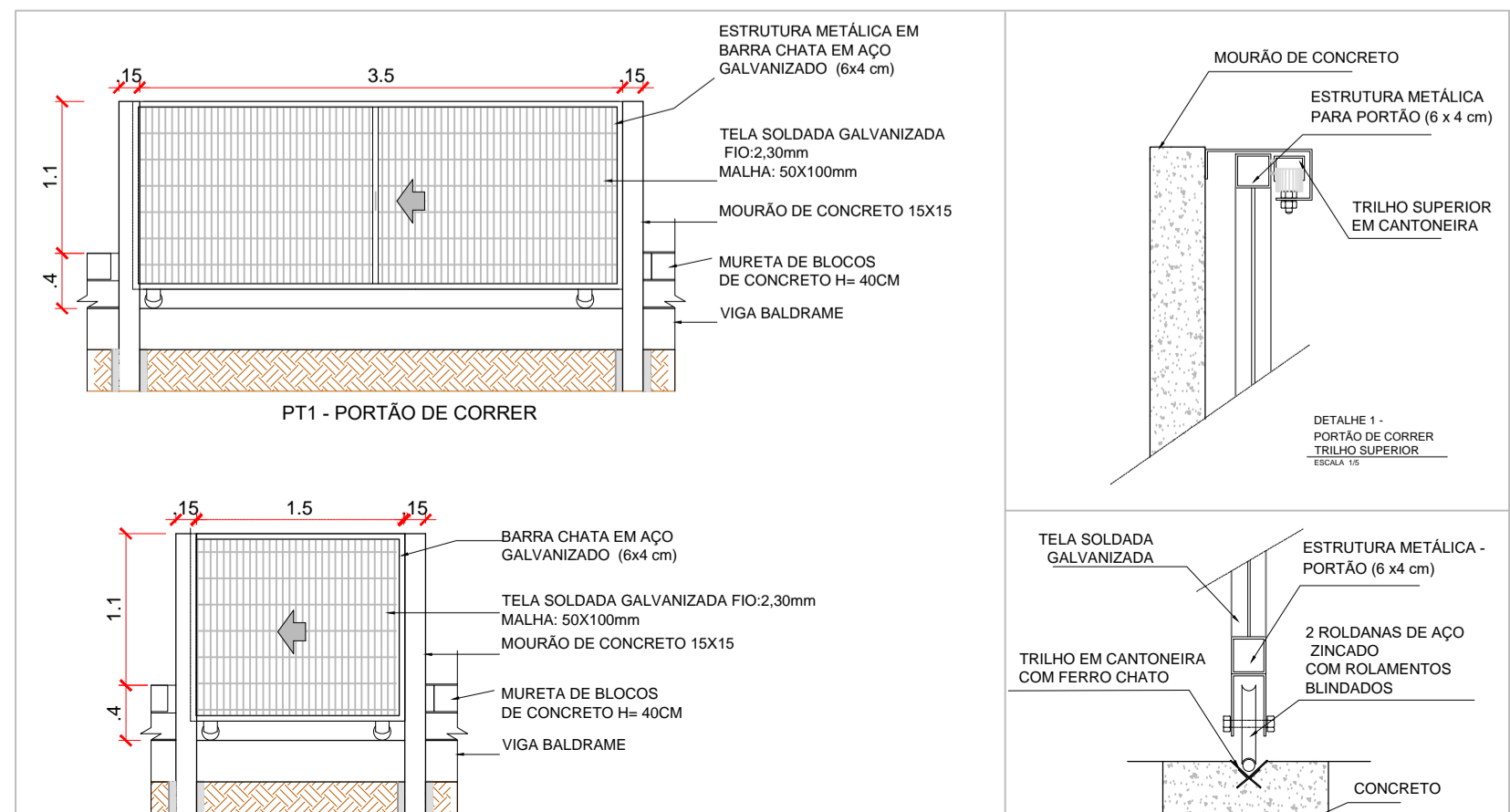


TABELA DE ESQUADRIAS

COD	TIPO	LARGURA	ALTURA	PEITORIL	MATERIAL	QTD	ÁREA (m²)
P1	Porta de correr 6 folhas sendo 4 folhas fixas e 2 folhas de correr/ bandeira superior maximar	536	275	-	Vidro Temperado	6	14.74
J1	Painel Fixo com bandeira superior maximar	194	275	210	Vidro Temperado	4	5.33
J2	Janela Basculante	192	40	-	Vidro Temperado	2	0.76
PT1	Portão de correr	350	150	-	METALICO	1	5.25
PT2	Portão de correr	130	150	-	METALICO	1	1.95



Prefeitura de
FRANCISCO BELTRÃO

Secretaria de Planejamento
Departamento de Informação, Pesquisa
e Planejamento Municipal

Obra: Escola Municipal Epitácio Pessoa - Secção Jacaré Reforma - Fechamento do Refeitório e Muro	Projeto Nº: IPPUB-1845	Área a Reformar: 170,97 m²
Endereço Obra: Estrada para Bom Sucesso - Linha Secção Jacaré	Quadra: 39-FB	Lote: 42-A
Município / Estado: Francisco Beltrão - Paraná	Data: Janeiro 2019	Projeto Tipo: ARQ
Referência: PLANTA BAIXA -REFEITÓRIO Vistas/Detalhes	Escala: Indicada	Prancha nº: 02
Responsável Técnico / Autor do Projeto: <i>Francielle Christina Fopelovii</i> Arquiteta e Urbanista CAU 460.663-5	Desenho: F.Z.	