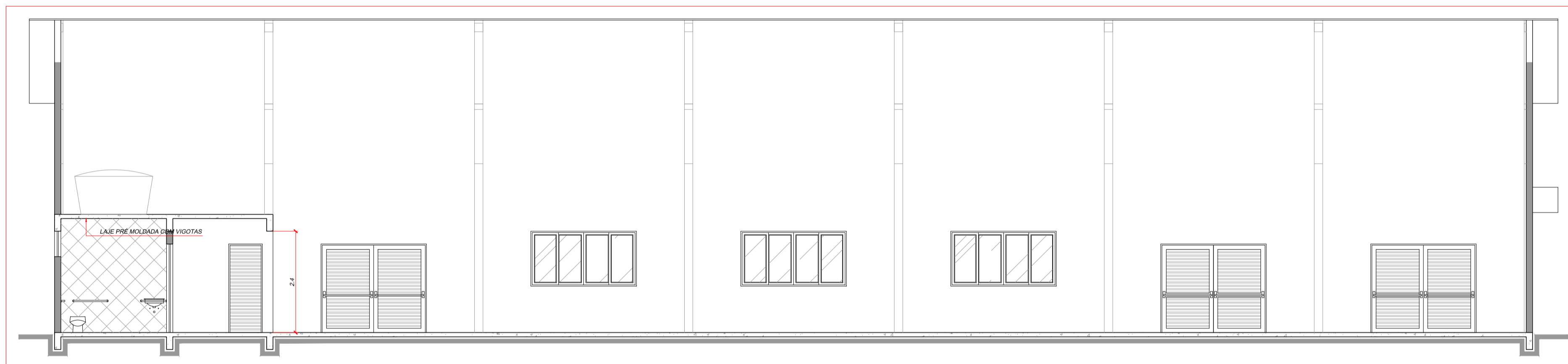
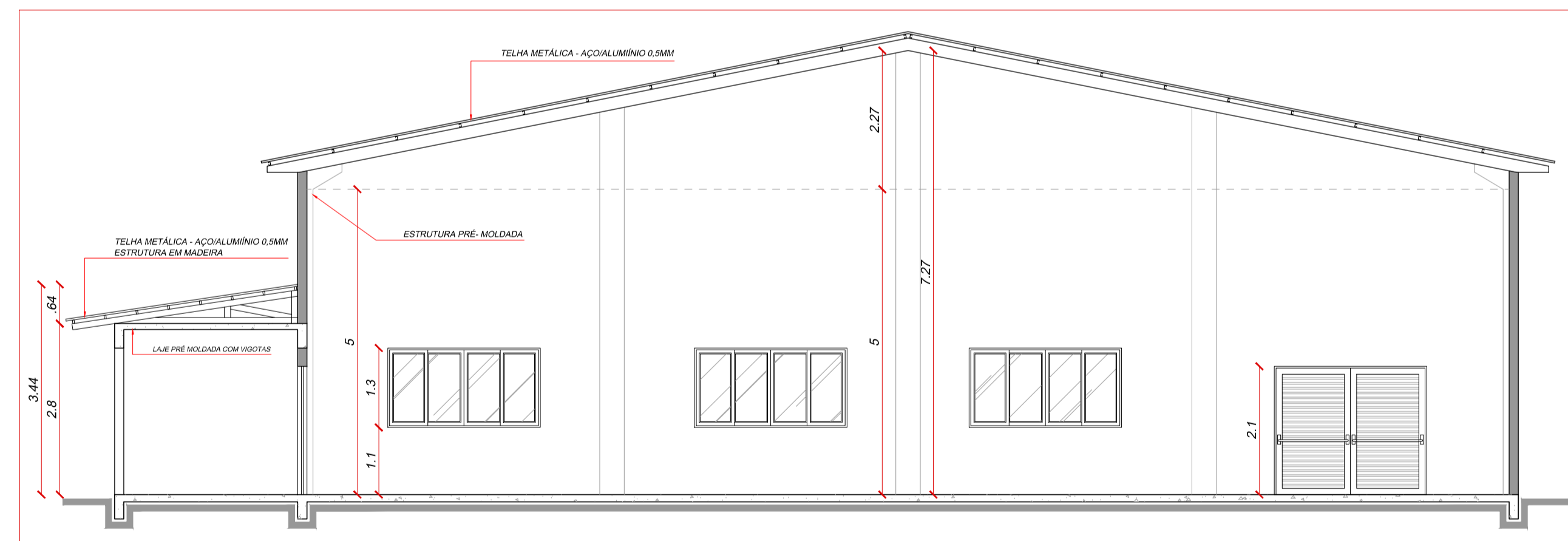


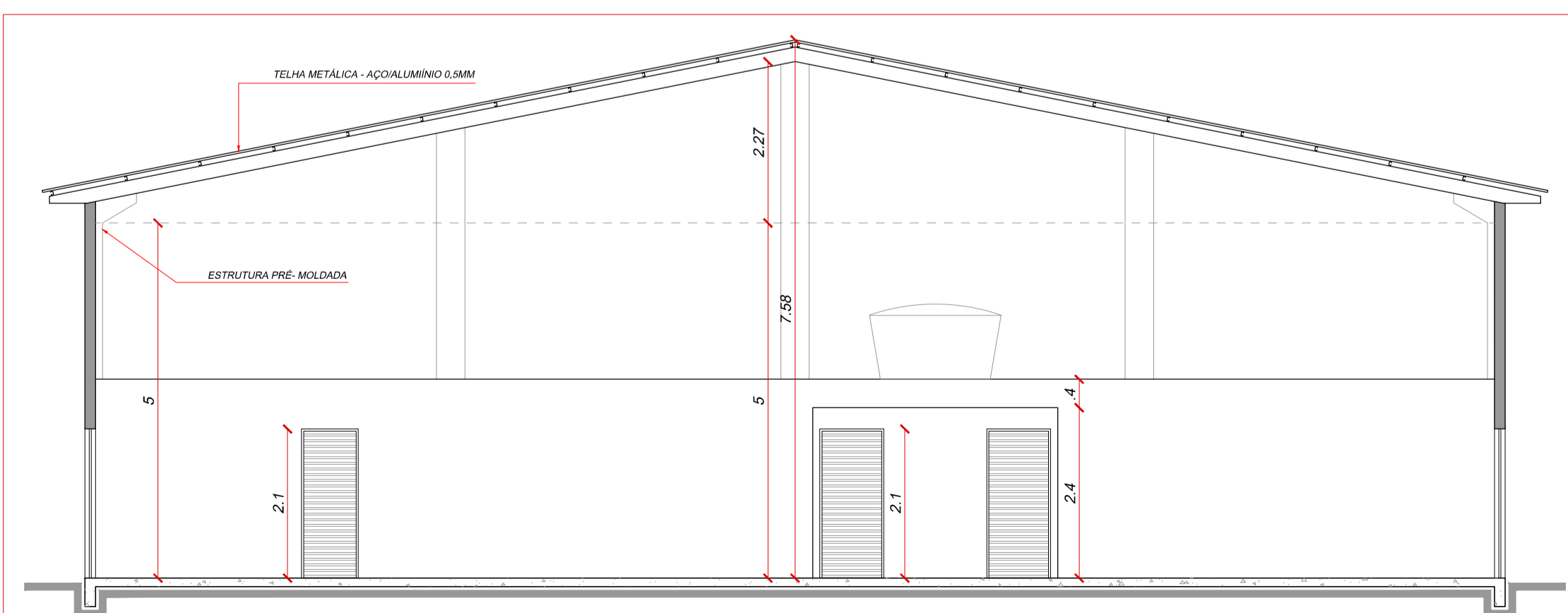
**CORTE A-A**  
ESCALA:1/75



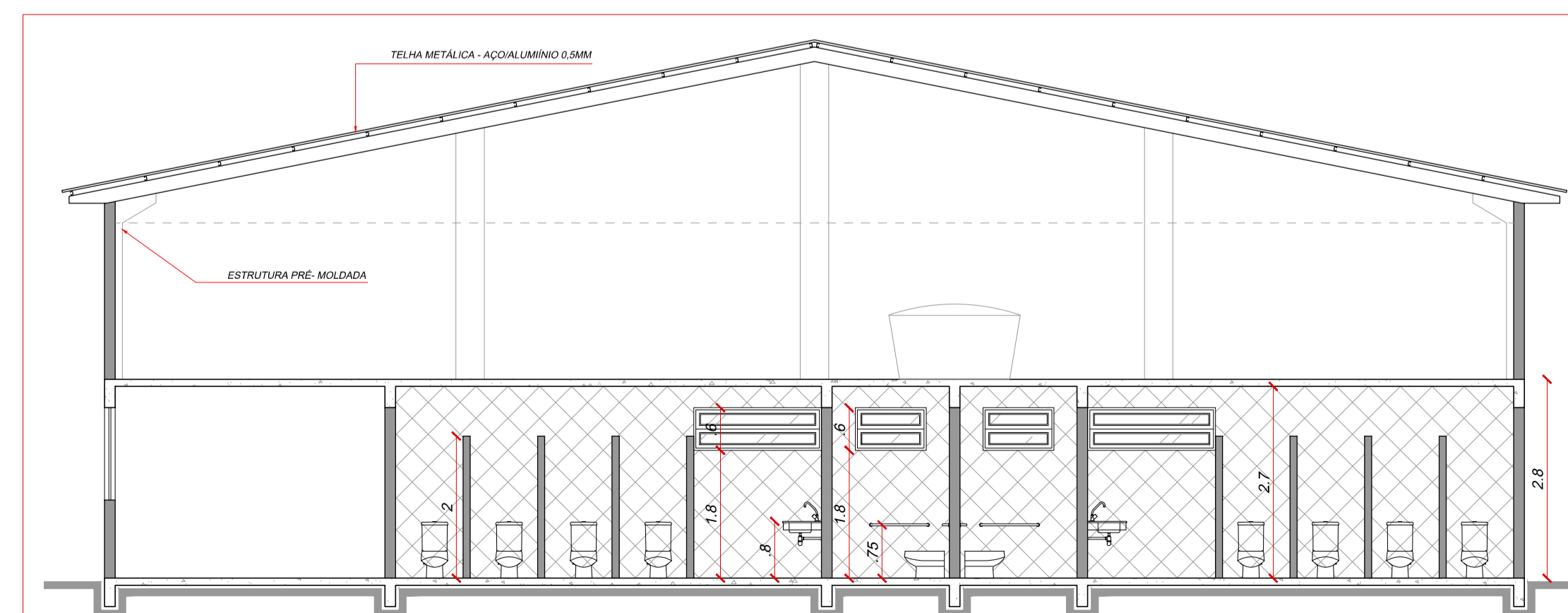
**CORTE B-B**  
ESCALA:1/75



**CORTE C-C**  
ESCALA:1/75



**CORTE D-D**  
ESCALA:1/75



**CORTE E-E**  
ESCALA:1/75

AUTOR DO PROJETO:	PREFEITURA MUNICIPAL:	RESP. TÉCNICO PELA OBRA:

CARIMBOS E ANOTAÇÕES:

SECRETARIA MUNICIPAL DE PLANEJAMENTO  
**SEPLAN**  
**IPPUB**  
Departamento de Informação Pesquisa e Planejamento Municipal

Prefeitura Municipal de Francisco Beltrão **1819**

OPERAÇÃO: Escola Municipal Jucelino Kubitschek Construção de Quadra poliesportiva	PROJETO TIPO: <b>ARQ</b>
LOCAL DA OBRA: PR 180 - RIO TUNA	ÁREAS: EDIFICAÇÃO EXISTENTE: 854,00m <sup>2</sup> A CONSTRUIR: 730,42m <sup>2</sup>
MUNICÍPIO / CIDADE: FRANCISCO BELTRÃO	PROJETO TIPO: <b>ARQ</b>
REFERÊNCIA: CORTES	PRANCHA Nº: <b>04</b>
Responsável Técnico / Autor do Projeto: <i>Francielle C. Zepelini</i> - Arquiteta e Urbanista CAU-A40.963-5	ESTADO: PARANÁ
	DATA: abril 2018
	ESCALA: INDICADA
	REVISÃO: REV - 2